



Ihr
Standort

Standortexposé

AGIT Neubau | Campus Melaten

Standort für



FÜR START-UPS



FÜR SCALE-UPS



FÜR UNTERNEHMEN

AGIT
Gründen. Ansiedeln. Fördern.



Kreis Düren

Technologieregion Aachen

Ihr neuer Standort mit großem Potenzial



...in Zahlen

Lage in der Euregio Maas-Rhein



**TECHNOLOGIE
REGION AACHEN**
www.technologieregion-aachen.de



1,28 Mio. Einwohner in der Region Aachen*¹



2,87 Mio. Menschen in < 1 Stunde erreichbar*²



Dreiländereck D – NL - BE



6 Hochschulen



305 Institute & Forschungseinrichtungen*³



65.000 Studierende*⁴



54.400 Unternehmen in der Region Aachen (2023) *⁵



4 Flughäfen in einer Entfernung < 1 Stunde



Autobahnen: **A4, A44, A544** (Köln, Düsseldorf, Eifel, Maastricht, Heerlen, Lüttich, Brüssel)

Standort Campus Melaten

Der RWTH Aachen Campus Melaten

- 473.000 m² Fläche
- 2.000 Mio. € Investitionsvolumen
- 30 Forschungszentren
- 455 Unternehmen
- Ca. 15.000 Personen vor Ort



Cluster am RWTH Aachen Campus Melaten

Cluster Nachhaltige Energie

Cluster Photonik

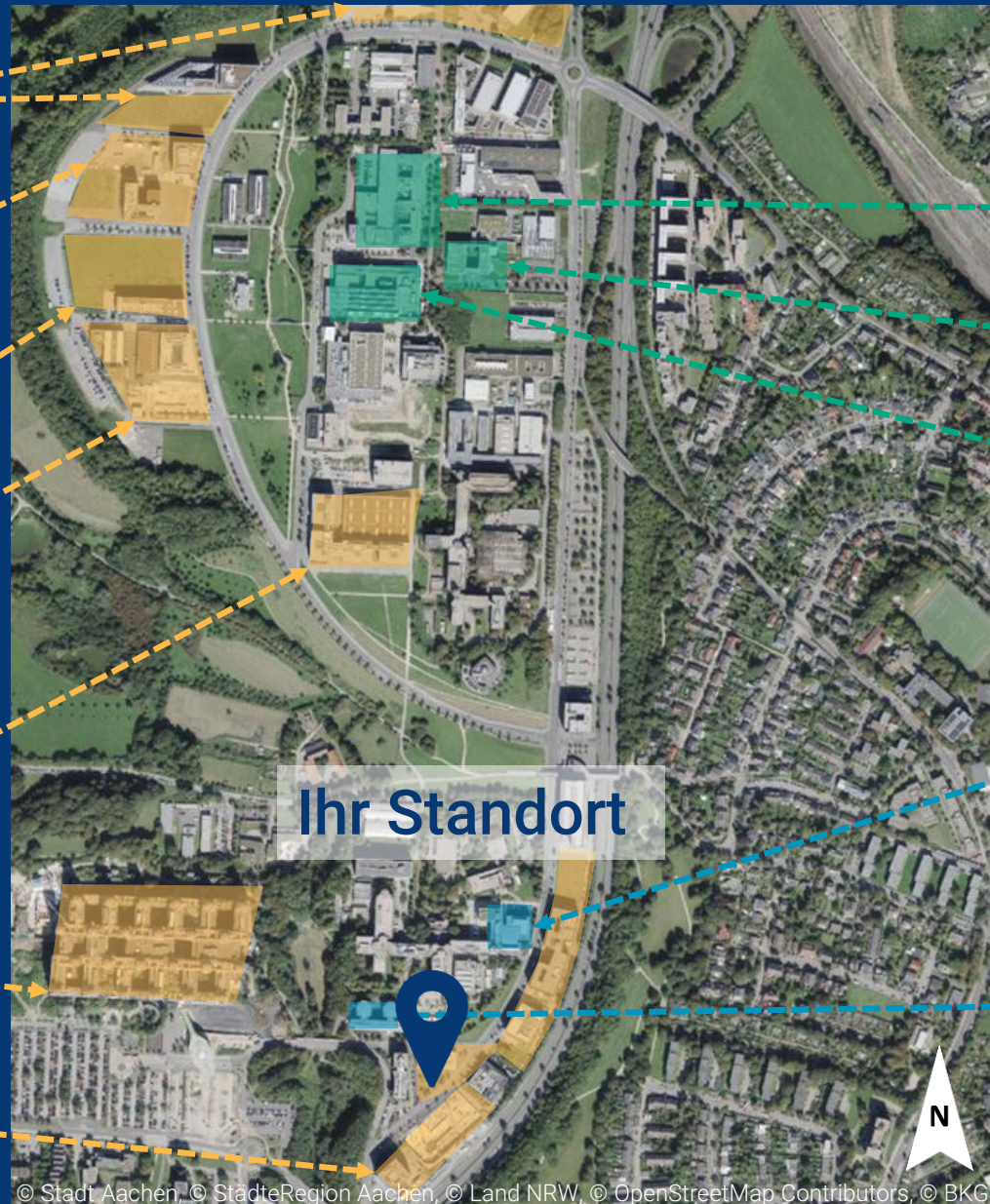
Cluster Schwerlastantriebe

Cluster Smart Logistik

Cluster Produktionstechnik

Uniklinikum Aachen

Cluster Bio-Medizintechnik



Fraunhofer-ILT

Fraunhofer-IME

Fraunhofer-IPT

DWI – Leibniz-Institut für Interaktive Materialien

Helmholtz-Institut für Biomedizinische Technik

Die AGIT

Als regionale Wirtschaftsförderung unterstützen wir seit über 40 Jahren Unternehmen aus Industrie, Dienstleistung und Handwerk unentgeltlich in den Bereichen:

- Start-up, Entrepreneurship & Innovation
- Standortentwicklung & Digitales
- Euregio Technologie-Transfer
- Technologiezentrums-Management, Ökosystem Campus & Unternehmensservice
- Ansiedlungs- und Investorenberatung
- Competence Center in den Kreisen Düren und Euskirchen

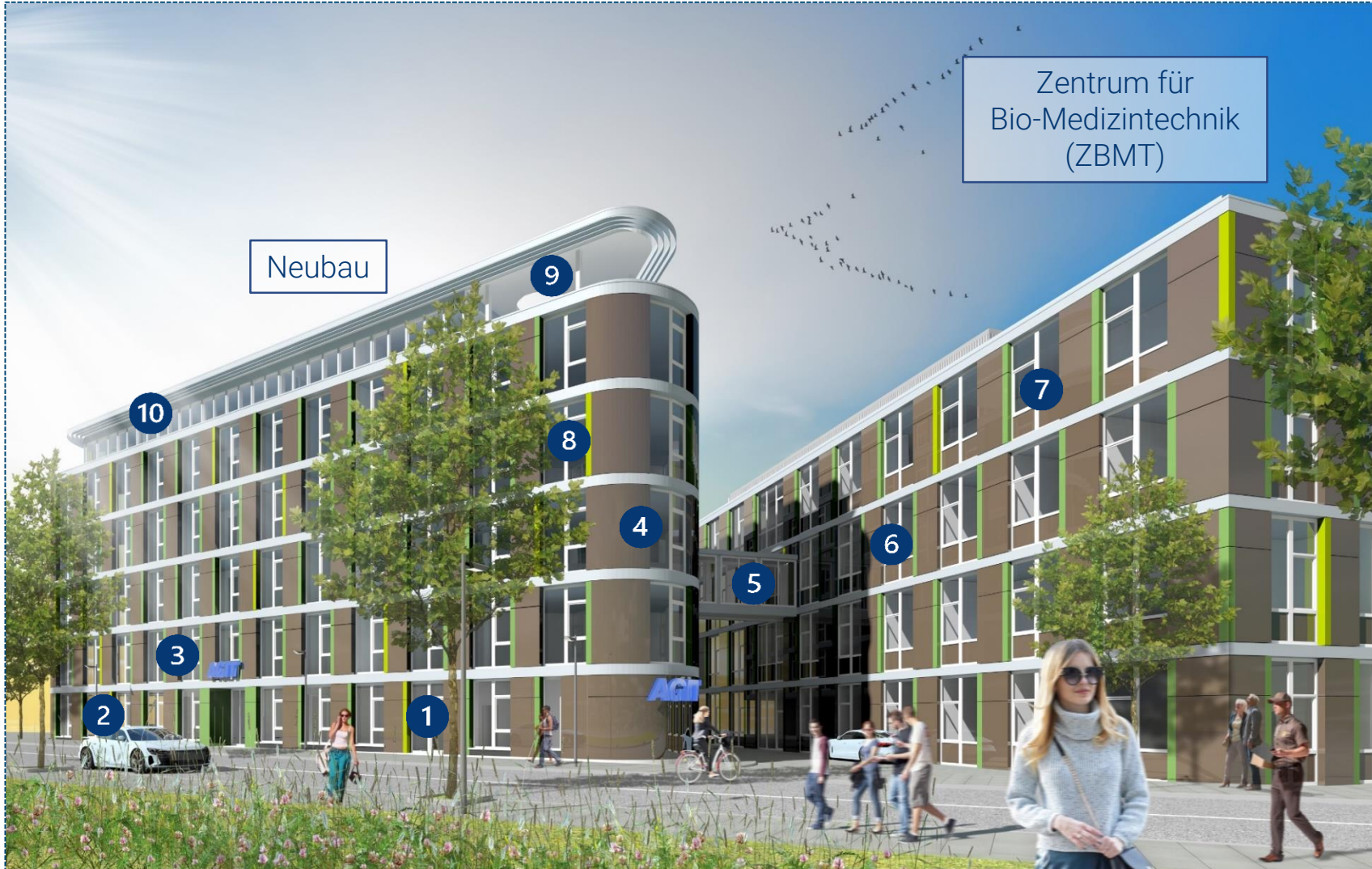


Der Neubau

Auf dem Gebiet des RWTH Aachen Campus Melaten entsteht aktuell als Leuchtturmprojekt ein Innovationszentrum für aufstrebende Technologieunternehmen, das im Dezember 2025 eröffnet wird.

Das neue Zentrum wird Büroflächen von Tiny-Offices bis Open Space, Co-Working, Werkstattflächen, Besprechungs- und Veranstaltungsflächen bieten, und das nicht nur für technologieorientierte Gründer:innen und Start-ups, sondern auch für KMU als Campus-Türöffner.

Neben flexiblen Raumlösungen sieht das Konzept Kreativflächen für neue Formen der Zusammenarbeit und Besprechungs- bzw. Begegnungsräume sowie ein Café / Bistro vor - alles in einer lebendigen Atmosphäre.



- 1 Bistro / Café
- 2 Co-Working Space
- 3 Büroflächen
- 4 Meeting Zone
- 5 Übergang zum ZBMT
- 6 Laborflächen (ZBMT)
- 7 Büroflächen (ZBMT)
- 8 Werkstattflächen
- 9 Dachterrasse
- 10 AGIT

Key Facts zum Neubau

Leistungsfähige Flächen für:



*mit Forschungspartnervereinbarung

5.800 auf **6**
m² Fläche BGF Etagen

Nutzungsflächen:

Büroflächen

1.900

m² NUF

Co-Working
Space

200

m² NUF

Werkstattflächen

110

m² NUF

Besprechungs-
flächen

400

m² NUF

Café / Bistro

100

m² NUF

Zielgruppe



FÜR START-UPS



- Ausschließlich technologieorientierte Gründungen
- Nach Einstufung als Start-up durch die AGIT; vergünstigte Mietkonditionen in den ersten 1-5 Jahren



FÜR SCALE-UPS



- Fokus auf Medizintechnik affine Unternehmen
- Ausschließlich technologieorientierte Unternehmen
- Immatrikulation in einem Center des RWTH Aachen Campus oder Abschluss einer Forschungspartnervereinbarung



FÜR UNTERNEHMEN



- Fokus auf Medizintechnik affine Unternehmen
- Ausschließlich technologieorientierte Unternehmen
- Immatrikulation in einem Center des RWTH Aachen Campus oder Abschluss einer Forschungspartnervereinbarung

Forschungspartnervereinbarung

Die RWTH Aachen beabsichtigt, sich mit dem RWTH Aachen Campus zu einer der weltweit führenden technischen Universitäten zu entwickeln. Vor diesem Hintergrund sollen auf dem RWTH Aachen Campus eine Reihe von Forschungsclustern etabliert werden, in denen Industrieunternehmen und Hochschulinstitute in einer neuen Qualität der Zusammenarbeit und des Austausches ganzheitlich und interdisziplinär an definierten Forschungsschwerpunkten arbeiten. Technologieunternehmen erhalten dadurch die Möglichkeit, sich mit eigenen Forschungs- und Entwicklungskapazitäten auf dem Campus zu engagieren und sich - über einzelne Forschungs Kooperationen hinaus - längerfristig in die Forschungs- und Weiterbildungsaktivitäten der RWTH Aachen einzubringen.

Die AGIT Aachener Gesellschaft für Innovation und Technologietransfer mbH verfolgt das Ziel, innovative Unternehmensgründungen sowie technologieorientierte, innovative Projekte bereits bestehender Unternehmen zu fördern und dadurch die regionale Wirtschaftsstruktur der Region Aachen zu verbessern.

Vor diesem Hintergrund betreibt die AGIT Aachener Gesellschaft für Innovation und Technologietransfer mbH für medizinaffine Forschungspartner und Gründungsunternehmen den Neubau und das Zentrum für Bio-Medizintechnik (ZBMT) in unmittelbarer Nähe zum Universitätsklinikum Aachen und zum Helmholtz-Institut. Im ZBMT sind Unternehmen angesiedelt, die im Verbund mit Hochschulinstituten im Bereich der Bio-Medizintechnik forschen. Für Unternehmen, die sich auf dem RWTH Aachen Campus ansiedeln wollen, ist der Abschluss einer Forschungspartnervereinbarung mit der RWTH Aachen Campus GmbH Voraussetzung für das Zustandekommen eines Mietvertrages. Gründungsunternehmen können auch ohne Forschungspartnervereinbarung im ZBMT angesiedelt werden.

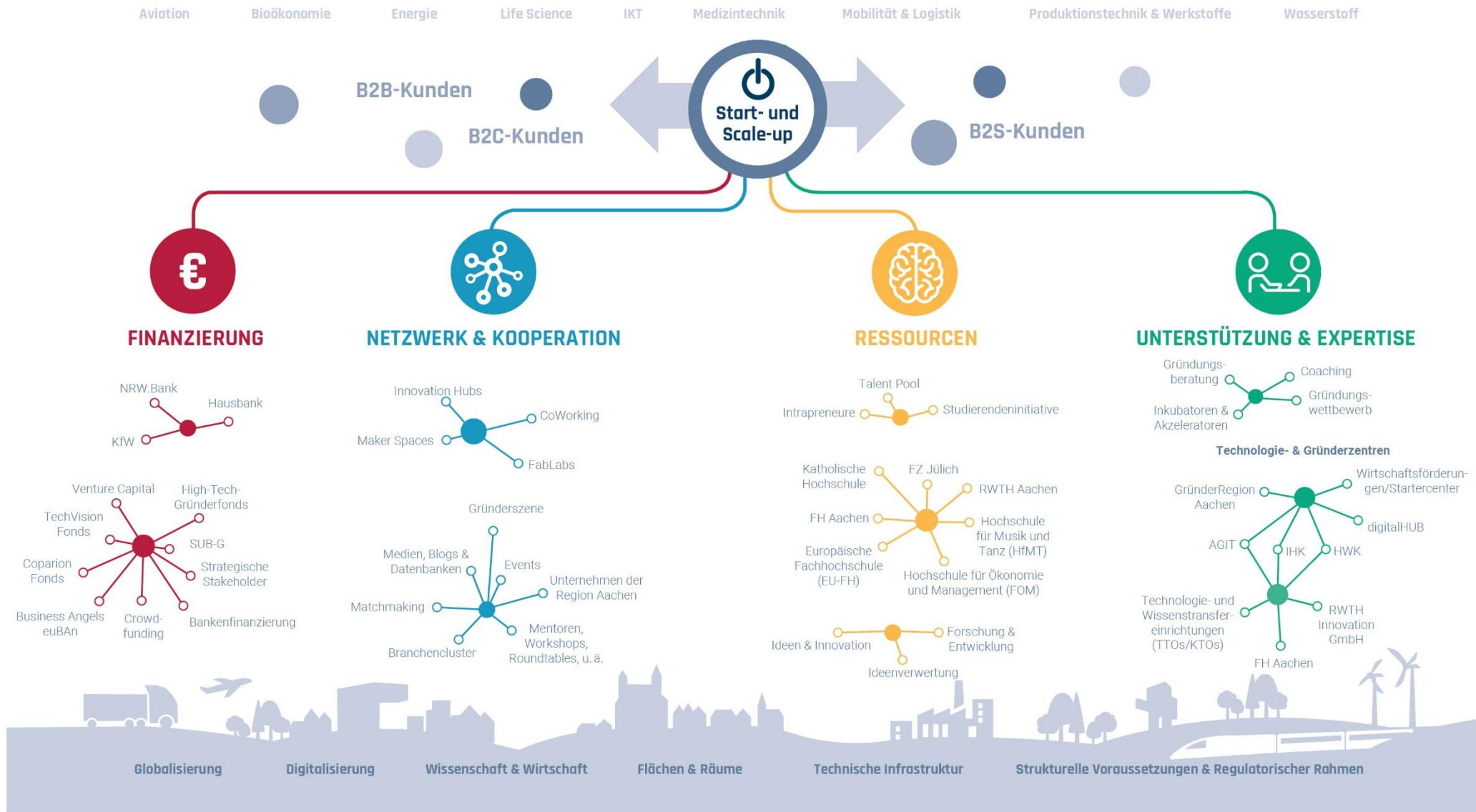
Harte Standortfaktoren

- ✓ Vergünstigte Mieten für Start-ups
- ✓ Individuelle Vertragslaufzeiten
- ✓ Flexible Flächenanmietung
- ✓ Zentrale Besprechungs- & Veranstaltungsflächen
- ✓ Lage auf dem Campus Melaten
- ✓ Hervorragende ÖPNV-Anbindung
- ✓ Bike-Sharing / Car Sharing
- ✓ Fahrradabstellplätze + Ladeinfrastruktur
- ✓ PKW-Stellplätze + Ladeinfrastruktur

Weiche Standortfaktoren

- ✓ Innovatives Arbeitsumfeld & Einbindung ins Ökosystem
- ✓ Synergieeffekte durch Nähe zu anderen Start-ups und Unternehmen
- ✓ Kostenlose Beratung bei Gründung, Wachstum & Innovation
- ✓ DGNB Zertifizierung in Gold
- ✓ Synergieeffekte durch Nähe zu anderen Start-ups und Unternehmen

Start- und Scale-up Ökosystem in der Region Aachen, Düren, Euskirchen



Das Technologiezentrums-Management-Team

- ✓ Partnerschaftliches Miteinander
- ✓ Flexibel
- ✓ Lösungsorientiert
- ✓ Kurze Wege
- ✓ Ansprechbar











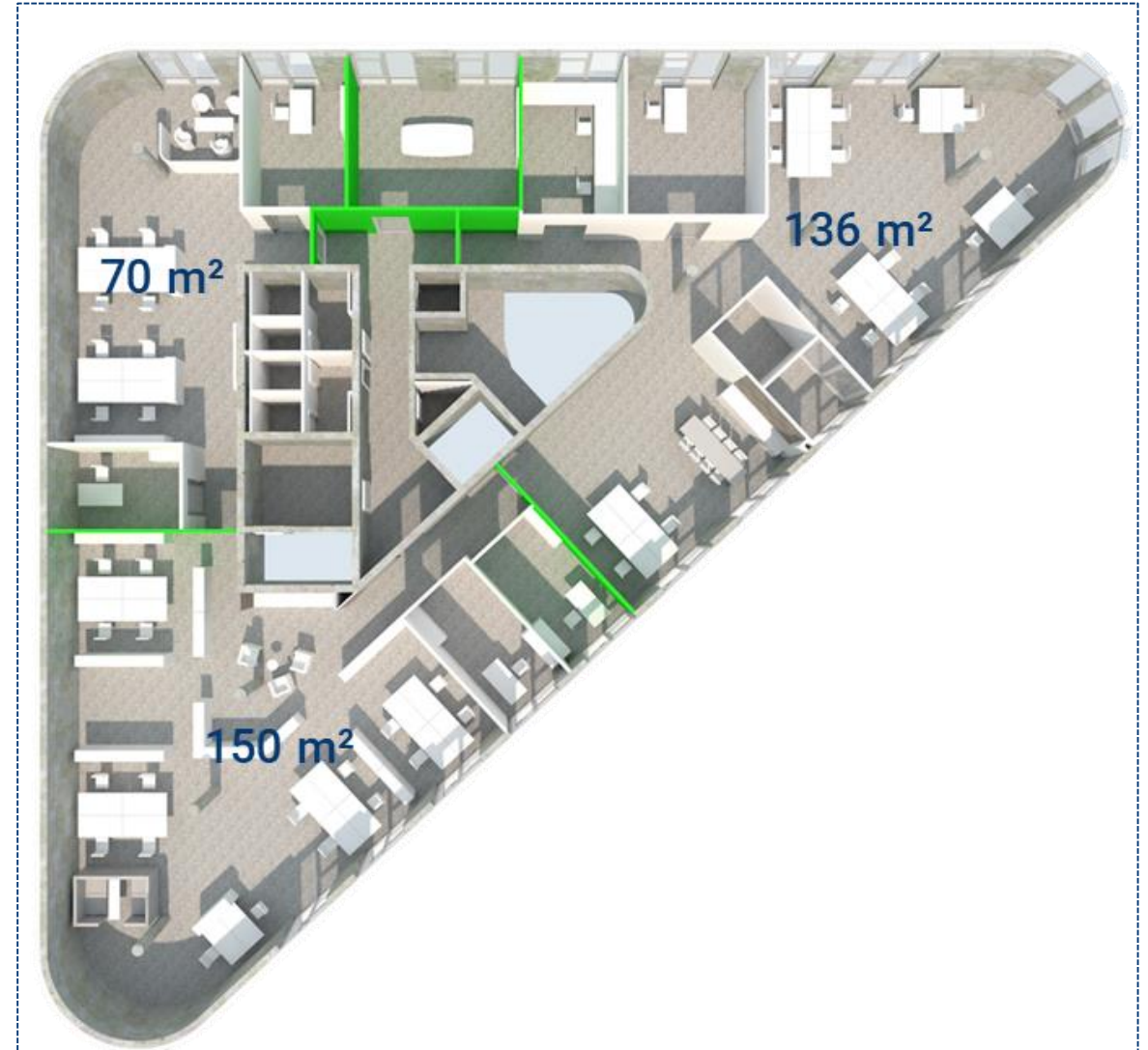


AGIT-Neubau

Open Space Büroflächen (3. OG)



 Miet-/Kaufobjekt	Miete
 Freie Fläche	Open Space Büroflächen (3. OG) 70 m ² 136 m ² 150 m ²
 Infrastruktur (Distanzen)	ÖPNV - Worringer Weg & UKA (alle 7,5 Min.) Autobahn in 5,3 km (6 min) Westbahnhof in 3,2 km (7 min) Flughafen in 87,1 km (54 min)
 Preis	Mietzins auf Nachfrage Nebenkostenvorauszahlung auf Nachfrage Kautions nach Vereinbarung
 Verfügbarkeit	Ab 1. Quartal 2026
 Weitere Informationen	Flexible Vertragslaufzeiten Coffee Corner Lounges & Erholungszonen Zentrale Besprechungs- & Veranstaltungsflächen Büroflächen werden ohne Möblierung vermietet!



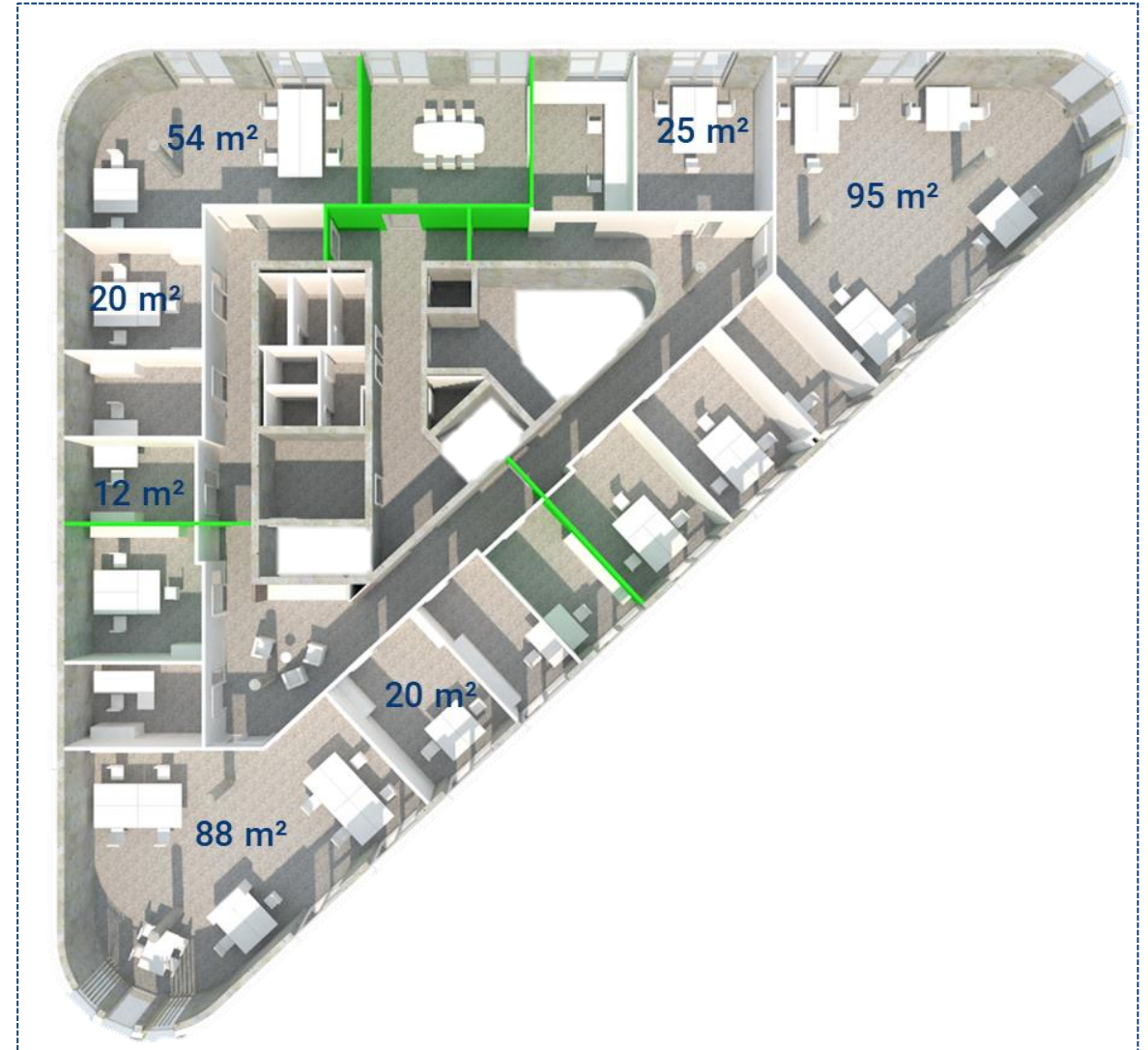


AGIT-Neubau







Büroflächen (1., 2., & 4. OG)

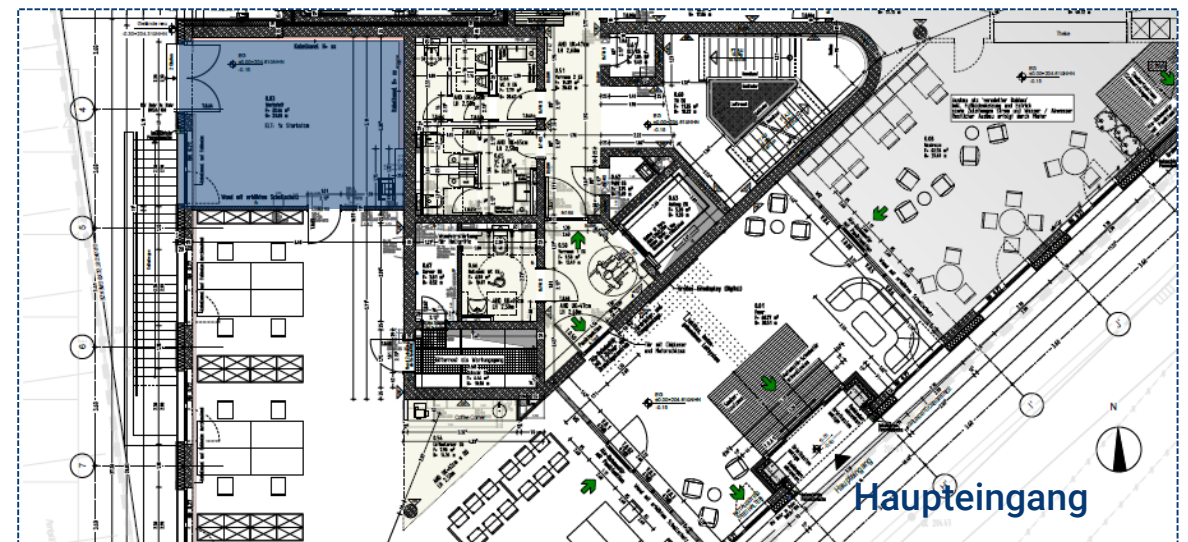
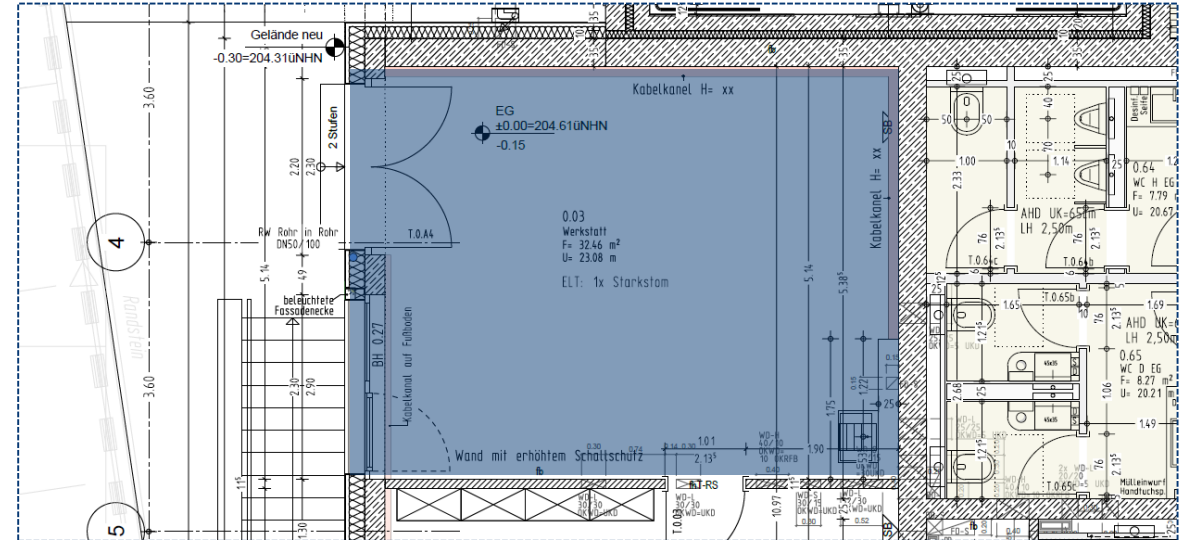


 Miet-/Kaufobjekt	Miete
 Freie Fläche	Büroflächen (1., 2., & 4. OG) 12 m ² - 95 m ²
 Infrastruktur (Distanzen)	ÖPNV - Worringer Weg & UKA (alle 7,5 Min.) Autobahn in 5,3 km (6 min) Westbahnhof in 3,2 km (7 min) Flughafen in 87,1 km (54 min)
 Preis	Mietzins auf Nachfrage Nebenkostenvorauszahlung auf Nachfrage Kautions nach Vereinbarung
 Verfügbarkeit	Ab 1. Quartal 2026
 Weitere Informationen	Flexible Vertragslaufzeiten Flexible Flächenvermietung Coffee Corner Lounges & Erholungszonen Zentrale Besprechungs- & Veranstaltungsflächen Büroflächen werden ohne Möblierung vermietet!









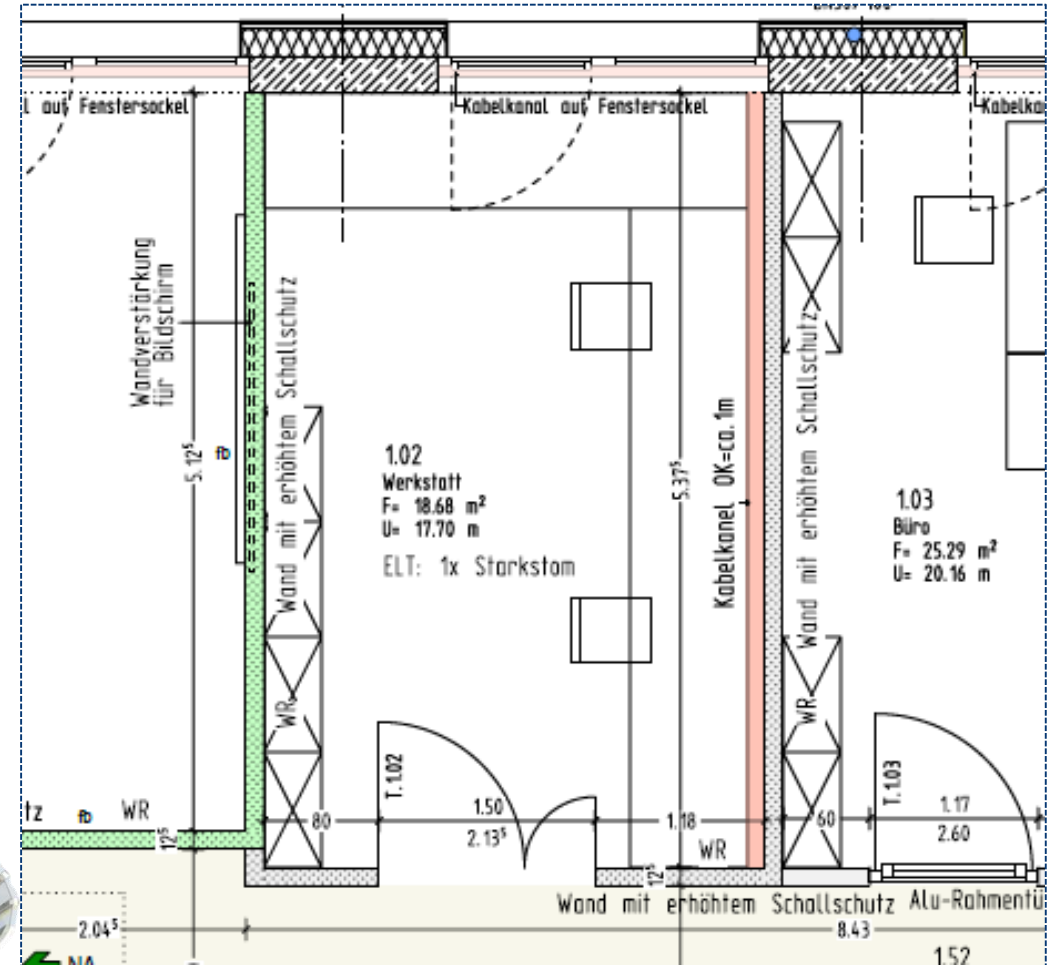
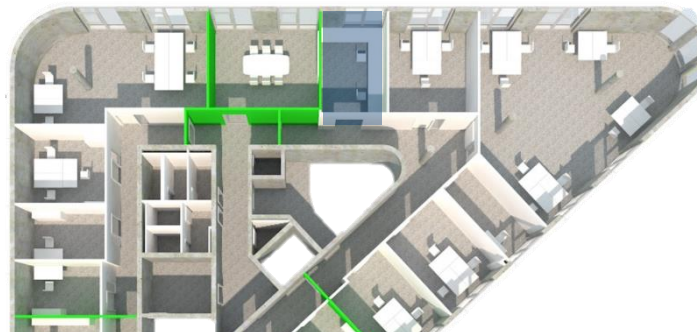


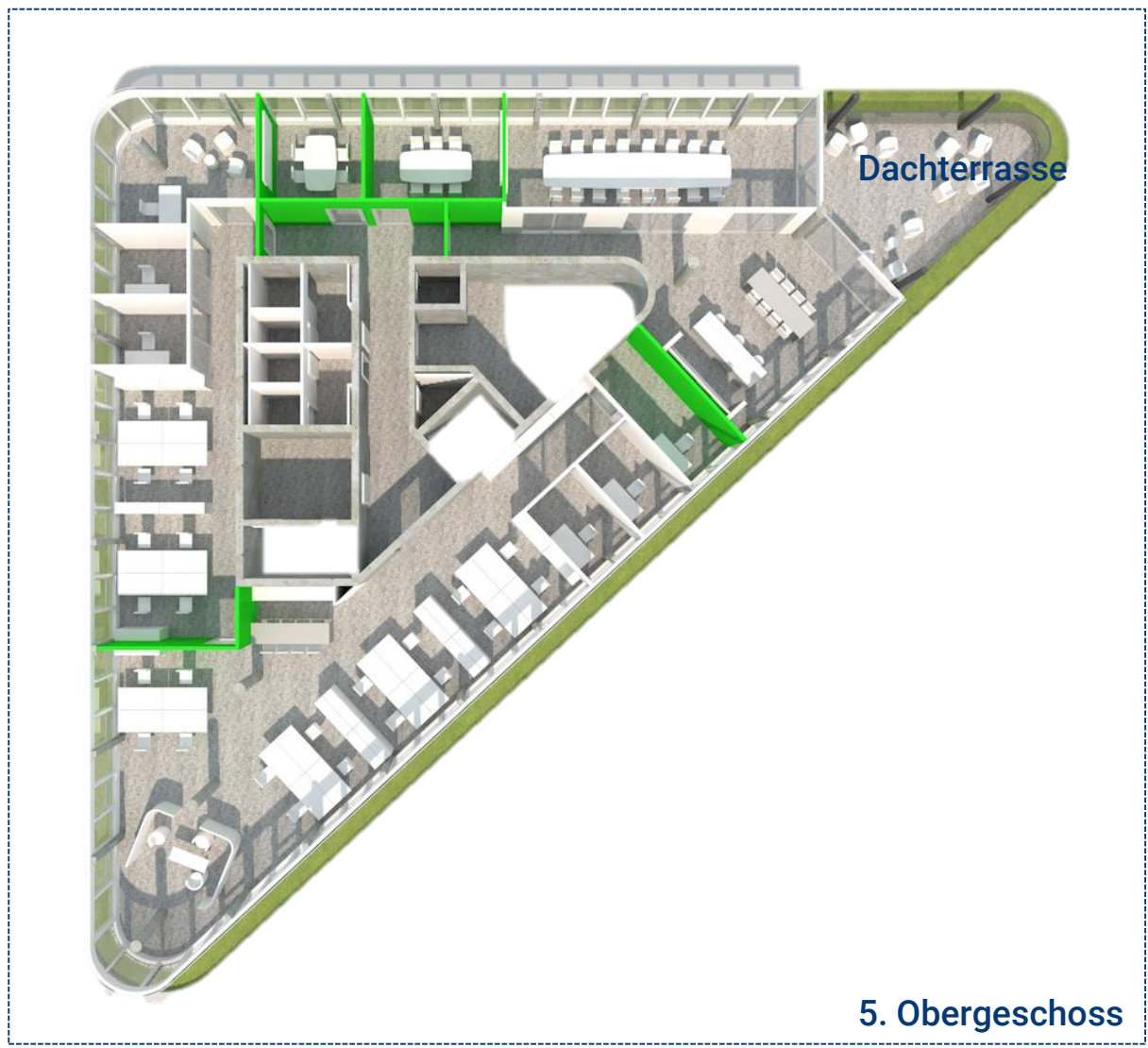
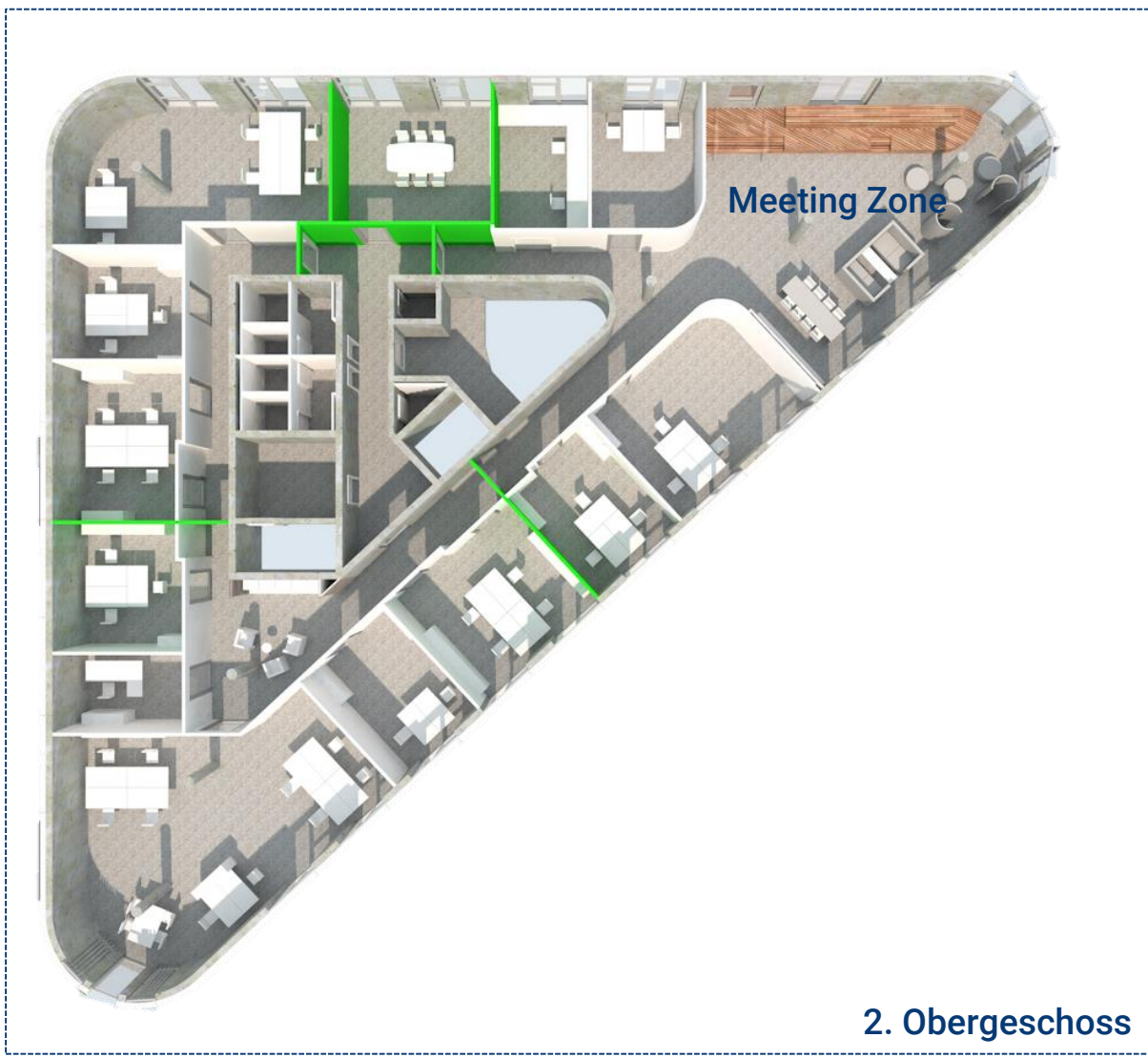
 Miet-/Kaufobjekt	Miete
 Freie Fläche	Werkstattfläche im Erdgeschoss 33 m ²
 Infrastruktur (Distanzen)	ÖPNV - Worringer Weg & UKA (alle 7,5 Min.) Autobahn in 5,3 km (6 min) Westbahnhof in 3,2 km (7 min) Flughafen in 87,1 km (54 min)
 Preis	Mietzins auf Nachfrage Nebenkostenvorauszahlung auf Nachfrage Kautions nach Vereinbarung
 Verfügbarkeit	Ab 1. Quartal 2026
 Weitere Informationen	Starkstromanschluss Frisch-/Abwasseranschluss Außenzugang (220 b x 230 h) Traglast 5,00 kN/m ² Vermietung der Werkstattflächen erfolgt unmöbliert





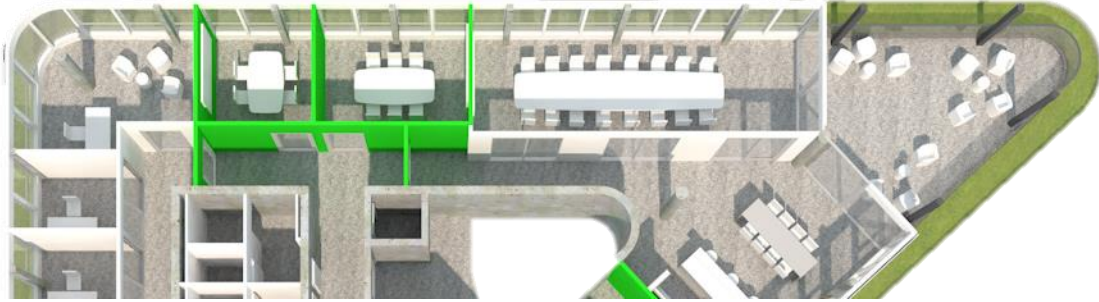
 Miet-/Kaufobjekt	Miete
 Freie Fläche	Werkstattflächen 1. OG: 19 m ² 2. OG: 19 m ² 3. OG: 19 m ² 4. OG: 19 m ²
 Infrastruktur (Distanzen)	ÖPNV - Worringer Weg & UKA (alle 7,5 Min.) Autobahn in 5,3 km (6 min) Westbahnhof in 3,2 km (7 min) Flughafen in 87,1 km (54 min)
 Preis	Mietzins auf Nachfrage Nebenkostenvorauszahlung auf Nachfrage Kautions nach Vereinbarung
 Verfügbarkeit	Ab 1. Quartal 2026
 Weitere Informationen	Starkstromanschluss Eingang (150 b x 213 h) Traglast 5,00 kN/m ² Vermietung der Werkstattflächen erfolgt unmöbliert





Angebot

Besprechungs- und Veranstaltungsflächen – Creative Space – Remote

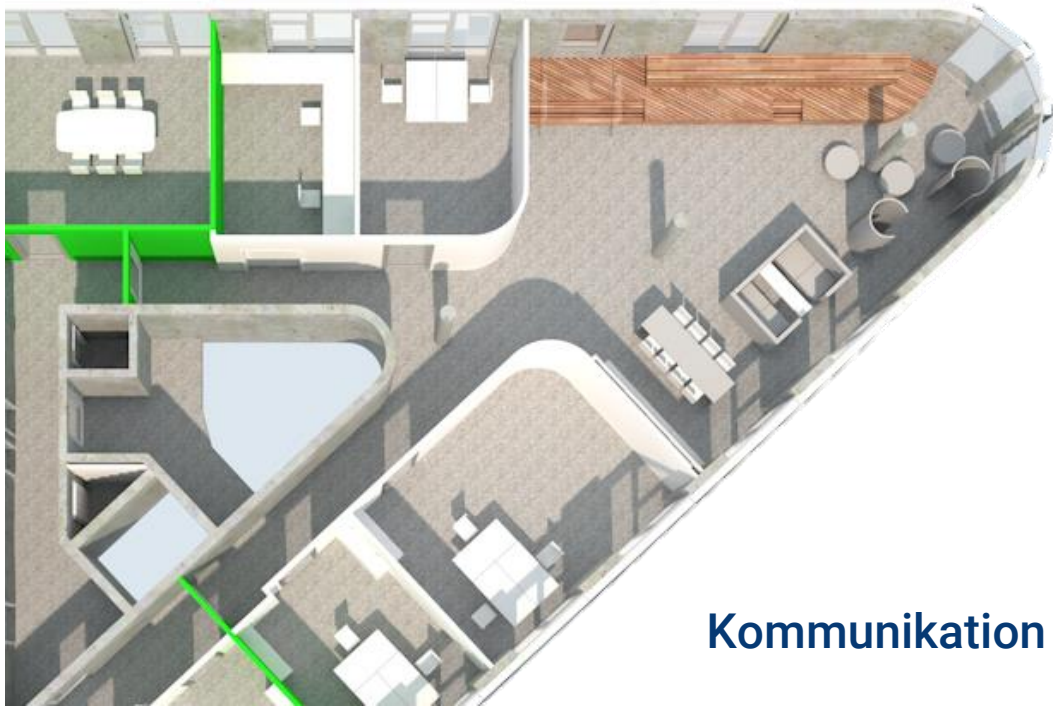


- ✓ 5. OG - Besprechung „Conference“, 45 m² + Dachterrasse
- ✓ 5. OG - Besprechung „Stand-up“, 12 m²
- ✓ 5. OG - Besprechung „Comfy“, 12 m²
- ✓ 4. OG - Besprechung „Remote/Conference“, 30 m²
- ✓ 3. OG - Besprechung „Ideation“, 30 m²
- ✓ 2. OG - Besprechung „Remote/Conference“, 30 m²
- ✓ 1. OG - Besprechung „Round Table“, 30 m²



Individuelle Bedürfnisse

Pitch-Area – Meeting Zone – Pausenzone – Lounge – Coffee Corners



Raum für Ideen

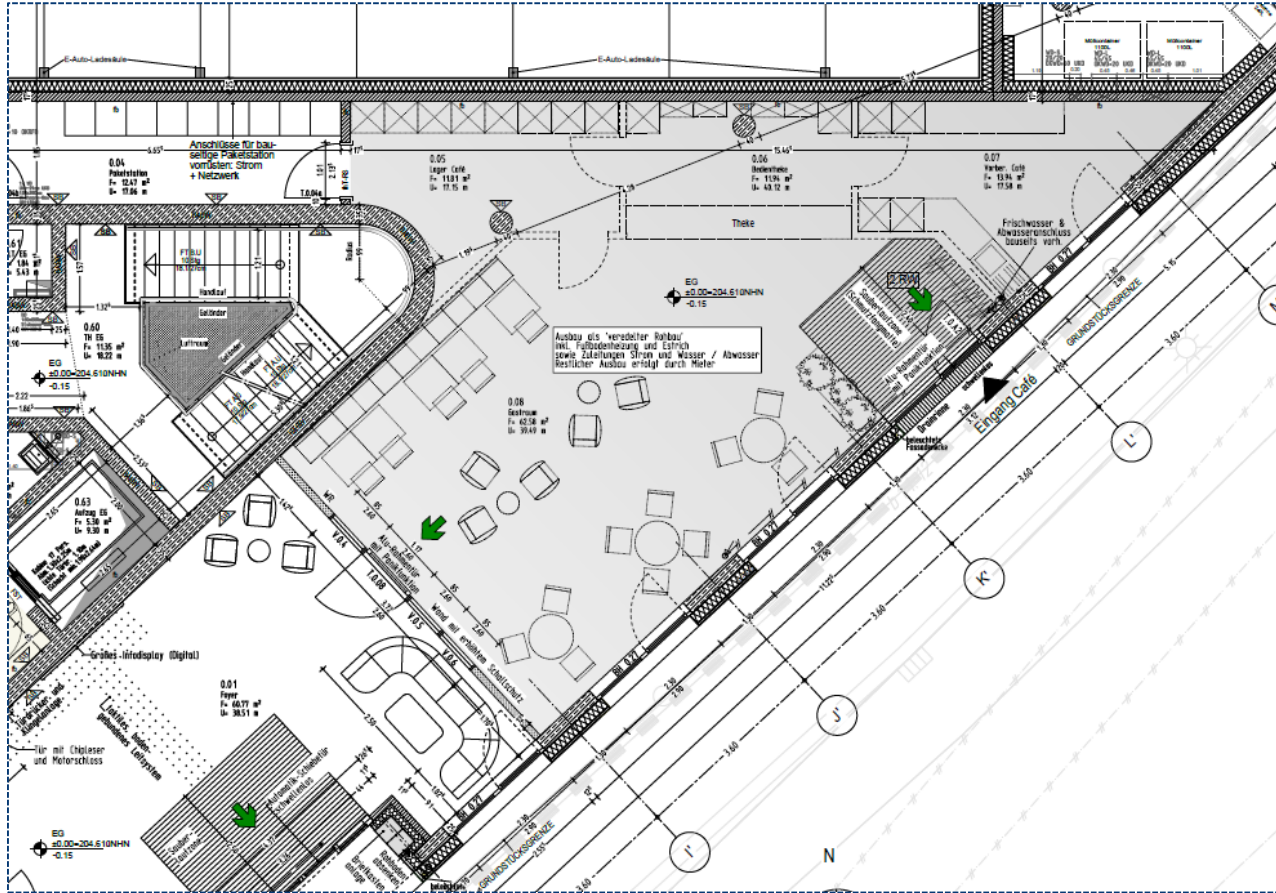


Kommunikation & Kreativität



Benefits

Bäckerei / Bistro / Café im Erdgeschoss



Für:

Snacks

Aufenthaltsqualität

Mittagessen

Pause

Catering



Quelle: www.pexels.com



Quelle: www.pexels.com

“
40 Jahre, 4 Innovationszentren und 550 Mieter:innen später, wollen wir erneut vorweggehen und für zahlreiche Start- und Scale-ups Raum für Entwicklung schaffen und dies erstmals als integrierter Bestandteil des RWTH Aachen Campus. Mit dem Spatenstich legen wir ein solides Fundament für das neue Innovationszentrum und auch für die AGIT, welche als Wirtschaftsförderung für die gesamte Technologieregion Aachen, Düren und Euskirchen aktiv ist.
”



Ihre Ansprechpartner:innen

Lisa Böttges
Abteilungsleiterin
Technologiezentrums-Management, Ökosystem
Campus und Unternehmensservice

✉ l.boettges@agit.de

☎ 0241 475773-57

🏠 Pauwelsstr. 17,
52074 Aachen

🌐 www.agit.de

Carmen Angelmann
Technologiezentrums-Management

✉ c.angelmann@agit.de

☎ 0241 475773-10

